

Softwarepraktikum 2003

Buchführungssystem

Projektdokumentation
(Einzelstudie)

Teamleiter: Dominique Petersen

Mitglieder des Projektteams:

Annette Keusch
Nadine Pollmer
Marco Döring
Dirk Brückner

Bearbeiter: Annette Keusch

Praktikumsbetreuer: Christian Meichsner

Chemnitz, den 03.05.2003

Inhaltsverzeichnis

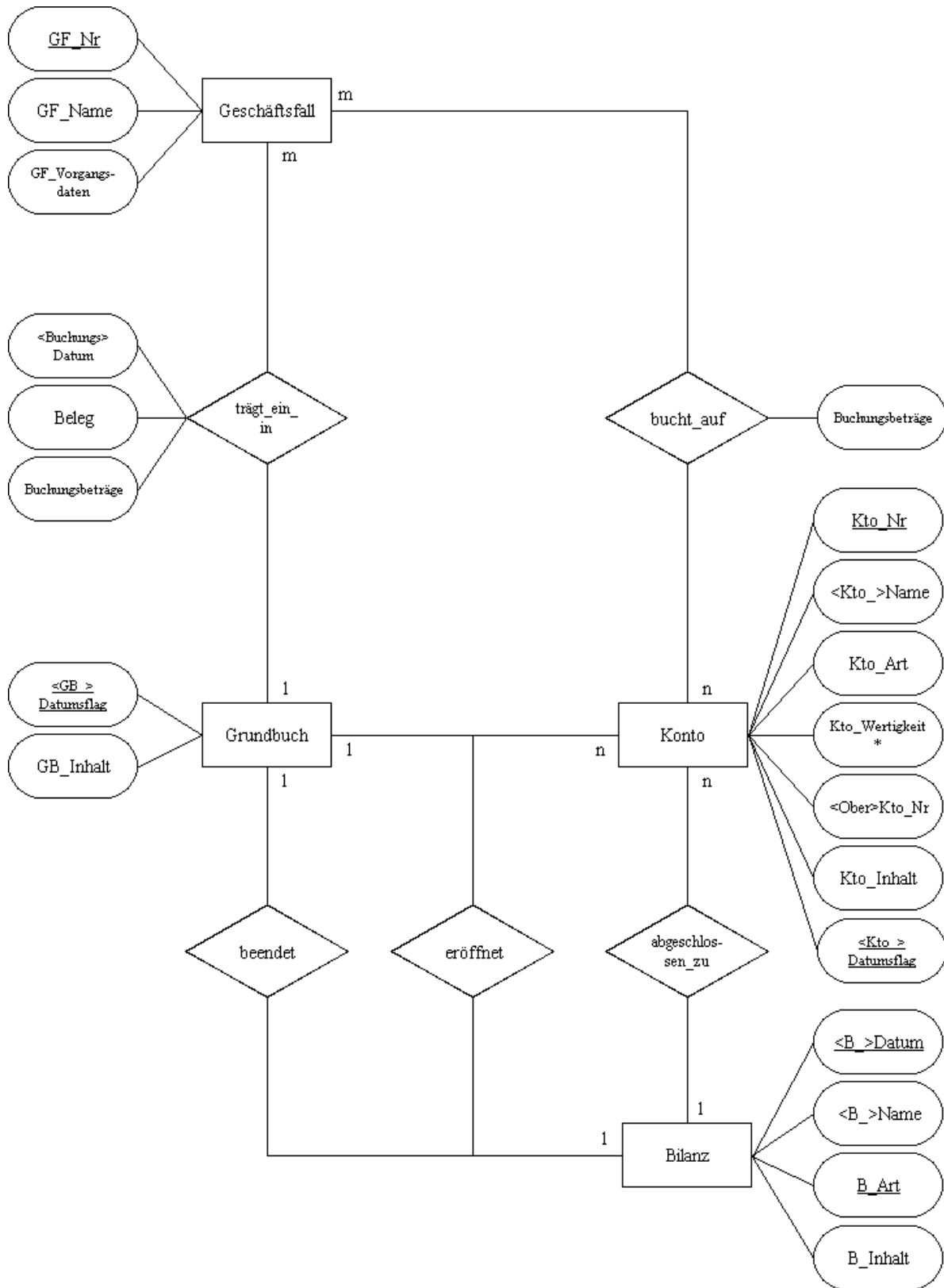
1	Ereignistabelle.....	3
2	ER-Diagramm.....	4

1 Ereignistabelle

(alle Ereignisse vom Administrator hervorgerufen)

Nr.	Ereignis	Auslöser-Datenflüsse zum System	Antwort-Datenflüsse vom System
1	Konto anlegen oder löschen	Kto-Änderungsdaten	Bestätigung_Kto-Änderung
2	Konto anzeigen	Kto-Bezeichnung	Kontoinformationen
3	Grundbuch anzeigen	GB-Datum	Grundbuchinformationen
4	Geschäftsfall anlegen oder löschen	GF-Änderungsdaten	Bestätigung_GF-Änderung
5	Geschäftsfall anzeigen	GF-Bezeichnung	Geschäftsfallinformationen
6	Buchung durchführen	Buchungsinformationen	Bestätigung_Buchung
7	Eröffnungsbilanz mittels Inventarliste bzw. AB-Korrektur erstellen (Konteneröffnung)	AB-Änderungsdaten	Bestätigung_EBilanzerstellung
8	Schlussbilanz erstellen (Kontenabschluss)	SBilanz-Erstellungsauftrag	Bestätigung_SBilanzerstellung
9	Bilanz anzeigen	Bilanz-Bezeichnung	Bilanzinformationen
10	alle Datenbestände (Konten, Bilanzen, Grundbücher) löschen, die älter als 10 Jahre sind	Archiv-Löschungsauftrag	Bestätigung_Archivlöschung

2 ER-Diagramm



* Kto_Wertigkeit bezeichnet das "Level" des Kontos bzgl. der Abschlussreihenfolge aller Konten, d.h. die Kto_Wertigkeit eines Kontos ergibt sich aus der Kto_Wertigkeit seines Oberkontos erhöht um 1. Das SBK erhält die Kto_Wertigkeit 0 und fungiert als Oberkonto aller in der Bilanz auftretenden Hauptkonten. Die Konten mit der höchsten Kto_Wertigkeit werden beim Kontenabschluss zuerst abgeschlossen.